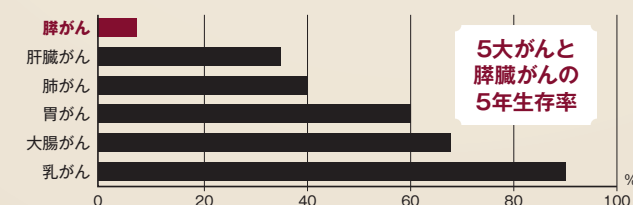


日帰り 膵がんドックのご案内



膵がんの特徴

膵がんは初期の自覚症状がほとんどなく見つかりにくく、全てのがんの中で5年生存率が最も低いがんのひとつです。早期発見をすることが何より大切ですが、一般的な健康診断や人間ドックでは早期発見は難しい場合が多いです。



【出典・リンク】がん情報サイト (<https://cancerinfo.tri-kobe.org/>)、国立がん研究センターがん情報サービス (<https://ganjoho.jp/>)、日本膵臓学会 (<https://www.suizou.org/>)、膵がん登録20年間の総括

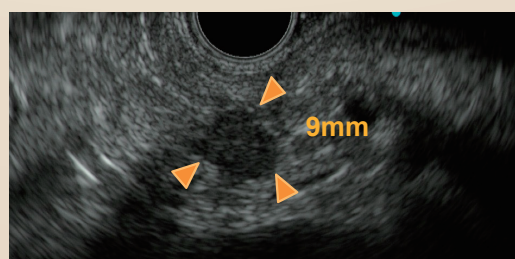
当院の膵がんドックの特徴

- Point 1** 血液検査、画像検査（エコー・CT・MRCP）、超音波内視鏡を組み合わせることで徹底的に膵臓を検査します。
- Point 2** 苦痛をやわらげるよう鎮静下で胃カメラ検査とともに超音波内視鏡検査を実施します。
- Point 3** 血液検査ではAPOA2アイソフォーム（新規膵がんバイオマーカー）をCA19-9などの既存の腫瘍マーカーと組み合わせることで精度向上を図ります。
- Point 4** 経験豊富な専門医が超音波内視鏡、検査結果評価、診察、結果説明を行います。
- Point 5** 特に超音波内視鏡検査とMRCP検査には最新機材を使用し、大学病院ならではの高レベルな検査体制を提供します。

特に次のような方にお勧めします

- ◆ 上腹部痛・背部痛・体重減少
- ◆ 膵がんの家族歴
- ◆ 膵炎の既往
- ◆ 喫煙・大量飲酒・肥満
- ◆ 糖尿病
- ◆ 血液検査で膵臓の項目に異常を指摘されたことがある
- ◆ 超音波検査で膵臓の項目に異常を指摘されたことがあるなど

超音波内視鏡検査とは



- ◆ とても明瞭な膵臓の画像を得ることができる
- ◆ 小さい癌であっても描出することが可能

検査内容 & 料金

特別室を利用したフルコース

①血液検査 ②MRCP検査 (MRI) ③腹部超音波検査
④腹部CT検査 ⑤超音波内視鏡検査 (鎮静剤使用) 料金 132,000円 (税込)

血液検査内容 APOA2アイソフォーム、腫瘍マーカー (CA19-9、CEA)、HbA1c など47項目

実施日

毎週月曜日・金曜日

担当医師

井上 匡央 (肝胆膵内科 日本膵臓学会指導医)

検査スケジュール

- 10:00 ◆ 受付 (インフォメーション)
・ 特別室へご案内
・ 検査着に着替え
- 10:30 ◆ 血液検査
- 10:45 ◆ 腹部超音波検査
- 11:15 ◆ 腹部CT検査
- 11:45 ◆ MRCP検査 (MRI)
- 12:30 ◆ 超音波内視鏡検査 (鎮静剤使用)
- 13:00 ◆ リカバリー (特別室)
- 14:00 ◆ 終了
・ 検査結果説明の予約
- 14:30 ◆ ランチ (2Fレストラン)



※検査の都合により、
時間が変更になる場合がございますので、ご了承ください。

予約方法

TEL

☎0561-57-3081 (直通)

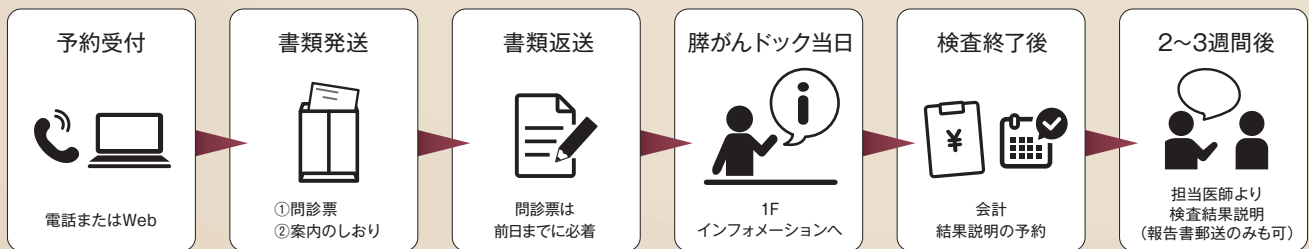
- 月曜日～金曜日 (祝日除く)
 - 8時30分～17時
- 診療支援課/人間ドック担当

WEB

右記 2次元バーコードより
アクセス▶



予約から受検の流れ



注意事項



車での来院は禁止となります。



前日21時以降は
絶飲絶食をお願いします。

〈2Fレストラン〉ランチ券
2,000円分

を進呈いたします。

※イラストはイメージです